

Sankt Aldegund ...

... ist ein Wein- und Ferienort mit ca. 620 Einwohnern und einer über 900-jährigen Geschichte.

... liegt an der Mittelmosel zwischen Trier und Koblenz, genauer gesagt zwischen Cochem und Zell.

... bildet den Ausgangspunkt für zahlreiche Urlaubsaktivitäten inmitten einer reizvollen Mosel Landschaft mit ihren Weinbergen zwischen den Höhen von Eifel und Hunsrück.

Ein guter Ausgangspunkt für Radtouren, Wanderungen, Schiffsfahrten, Klettertouren und Ausflügen zu vielen nahegelegenen Sehenswürdigkeiten und Zielen, oder für sportliche Aktivitäten.

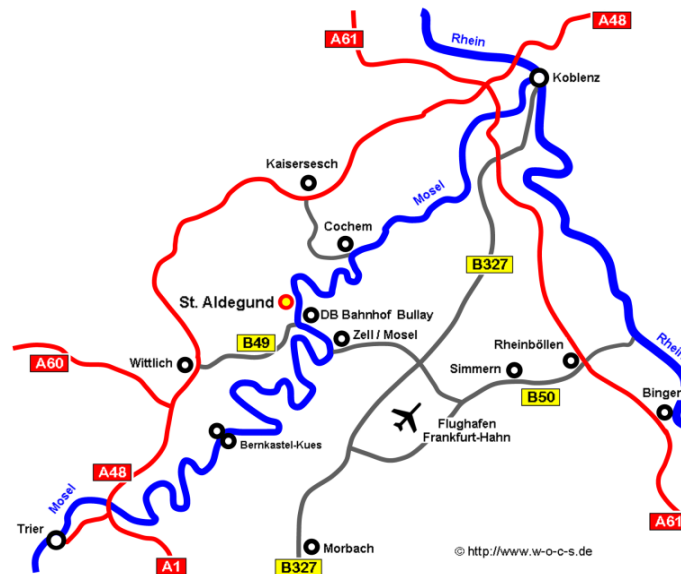
Auf kurzen Wegen kann man in bequemen Tagestouren verschiedene Ausflugsziele entlang der Mosel auch mit dem Fahrrad gut erreichen, oder durch romantische Seitentäler in Eifel und Hunsrück gelangen.

Neben Cochem und Zell in der näheren Nachbarschaft sind Trier, Luxemburg, oder Koblenz einen Ausflug wert.

Anresemöglichkeiten:

Sie erreichen Sankt Aldegund ...

- bequem mit dem Auto über die Bundesstraße 49 entlang der Mosel, größere Entfernungen überbrücken Sie mit den Autobahnen A 48 / A 61 / A 1
- mit der Deutschen Bahn über den nahegelegenen IC Bahnhof Bullay, selbstverständlich können wir Sie am Bahnhof abholen.
- oder mit dem Flugzeug über den nahe gelegenen Flugplatz Frankfurt-Hahn (30 Km), auf Wunsch können wir Sie auch dort abholen.
- wenn Sie einen Leihwagen möchten, sind wir Ihnen gerne behilflich.



Ferienwohnung Feriendomizil Schumann

Ausgezeichnet mit ★★★★★ nach DTV.



56858 Sankt Aldegund
Mittelmosel

Unser liebevoll renoviertes, über 250 Jahre altes Haus, liegt im historischen Ortskern, umgeben von zahlreichen Fachwerkhäusern, Weinbergen und der "alten Kirche von 1144" im Hintergrund.

Hier finden Sie Ruhe und Entspannung ohne auf den gewohnten Komfort verzichten zu müssen, so wie gute Voraussetzungen für Familienferien und Wanderurlaub.

Die Wohnung wurde 2009 / 2010 renoviert, und die Fachwerkbalken wurden bewußt sichtbar gelassen.

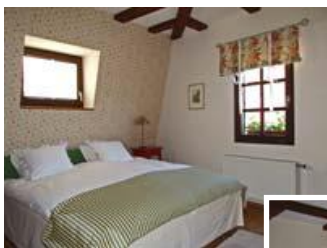
Ausstattung:

Großzügige, abgeschlossene Ferienwohnung mit ca. 100 m². in der Mansarde, (2. Etage).

Nichtraucherwohnung, keine Haustiere.

Hat zwei geräumige Schlafzimmer mit Doppelbetten und ist für 4 Personen bzw. zwei Paare geeignet.

Ein Baby-Bett und Hochstuhl sind vorhanden.



Verfügt über ein Wohnzimmer mit Radio & SAT- TV



Durchgang zum Esszimmer.



Bietet eine voll eingerichtete Küche mit Kühl- Gefrierschrank Spülmaschine Essplatz.



Hat ein modernes Badezimmer mit Dusche / WC.



Gerne können Sie Garten und Terrasse zum sonnen nutzen, ebenso ist grillen im freien möglich.

Bett- und Tischwäsche, so wie Handtücher sind vorhanden.

Mietpreise:

Ab Saison 2018
Anreise ab 15.00 Uhr- Abreise bis 10.00 Uhr
Reisetage beliebig.

Bei Buchungen **ab 4 Übernachtungen** berechnen wir je Übernachtung

... für zwei Personen	45,00 €
... für jede weitere Person	8,00 €

Bei **Mindestbuchung** von 3 Übernachtungen berechnen wir **pauschal**

... für zwei Personen	165,00 €
... für jede weitere Person	24,00 €

Endpreise, es fallen keine weiteren Kosten an.

Das **Gäste-Ticket** ist der Mobilitäts-Service für unsere Gäste und ist im Endpreis enthalten.

Anschrift:

Gudrun & Günther Schumann
Christophorusstraße 6
56858 Sankt Aldegund

Tel: [+49] 06542 22021

E-Mail: Anfrage@feriendomizil-schumann.de

Internet: <http://www.feriendomizil-schumann.de>

